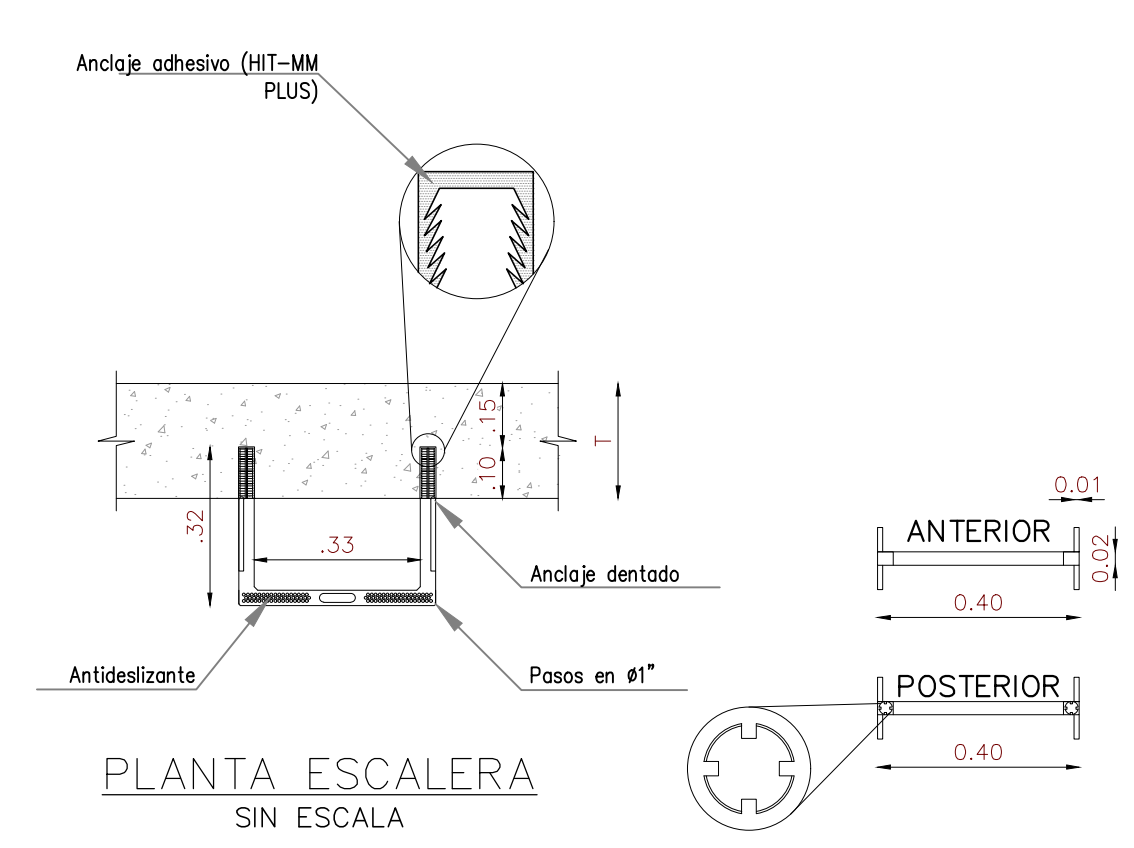
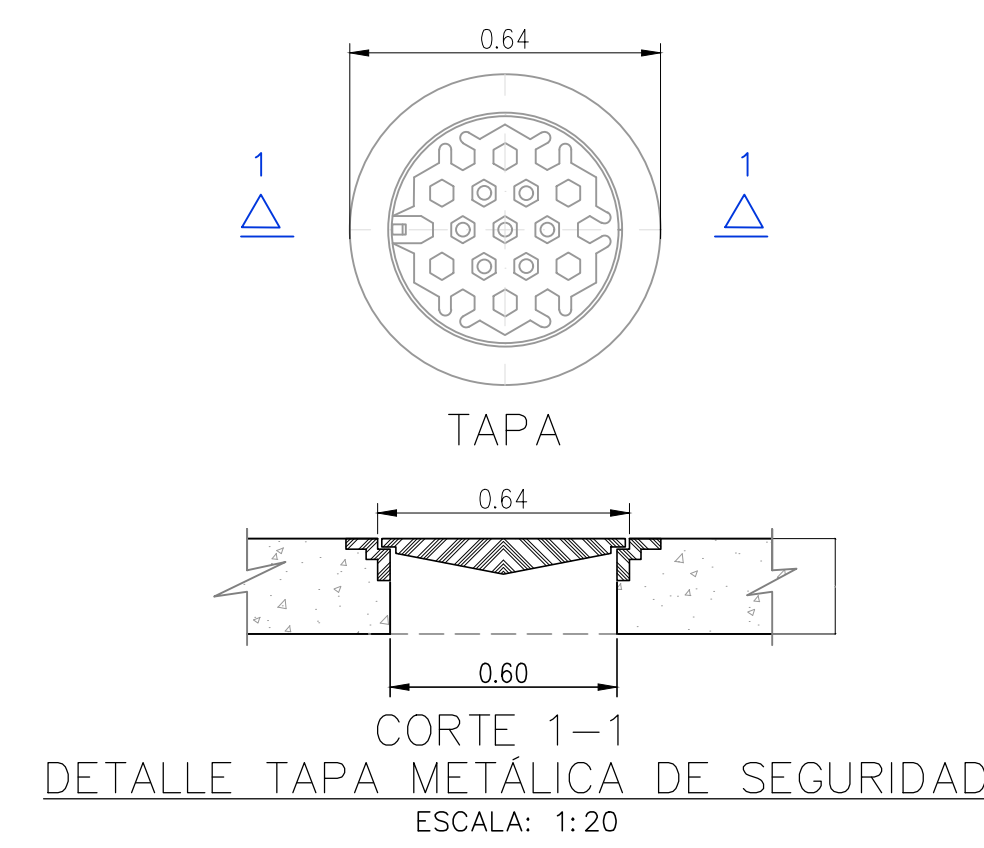


DETALLE ESCALERA PARA ACCESO A CAJAS



CUADRO DE ACCESORIOS TANQUE DE ALMACENAMIENTO AGUA BONITA													
ACC	MATERIAL	TIPO	CODOS		TEES		VALVULAS		UNION		DISIPADOR		TUBERIA
			Ø	CANT	Ø x Ø	CANT	Ø	CANT	Ø	CANT	Ø	CANT	
1	HD	CODO 90°	3"	4									EXTREMO BRIDA / NUEVO
2	HD	CODO 90°	3"	8									EXTREMO BRIDA / NUEVO
3	HD	TEE NORMAL			3"x3"	1							EXTREMO BRIDA / NUEVO
4	HD	COMPUERTA					3"	2					EXTREMO BRIDA / NUEVO
5	HD	CHEQUE					3"	1					EXTREMO BRIDA / NUEVO
6	HD	DRESSER					3"	1					EXTREMO BRIDA / NUEVO
7	HD	UNIVERSAL x BRIDA							3"	2			EXTREMO BRIDA x UNIVERSAL
8	HD	DISIPADOR									3"	1	EXTREMO BRIDA / NUEVO
9	ACERO	TUBERIA										3"	EXTREMO BRIDA / NUEVO
10	ACERO	TUBERIA										3"	EXTREMO BRIDA x LISO / NUEVO
11	ACERO	TUBERIA										3"	EXTREMO BRIDA / NUEVO
12	ACERO	TUBERIA										3"	EXTREMO BRIDA / NUEVO
13	ACERO	TUBERIA										3"	EXTREMO BRIDA / NUEVO
14	ACERO	TUBERIA										3"	EXTREMO BRIDA / NUEVO



PLANO:

2/3

ESCALA:

2/3

FECHA:

JULIO / 2024

Republica de Colombia

DEPARTAMENTO DE GUAIVARE

ALCALDIA DE

San José del Guaviare

PROYECTO:

CONSTRUCCIÓN DEL SISTEMA DE ACUEDUCTO PARA LA VEREDA AGUA BONITA EN EL MUNICIPIO DE SAN JOSE DEL GUAIVARE, GUAIVARE

SECRETARIA DE PLANEACIÓN:

DISEÑO:

FREDDY R. GARCÍA MURILLO

Ingeniero Civil / Espec. Saneamiento Ambiental

Matrícula Profesional 25280 / 455461 CBO

C.C. 101.133.188 de Equival. Tabla

CONVENCIONES

SÍMBOLO	DESCRIPCION
	Curva de nivel índice
	Curva de nivel intermedia
	Cuerpo de Agua
	Via existente
	Línea perfil de terreno
	Línea Piezométrica
	Tubería proyectada en PVC 3/4"
	Tubería proyectada en PVC 1"
	Tubería proyectada en PVC 2"
	Tubería proyectada en PVC 3"
	Tubería proyectada en PVC 1.5"
	Válvula ventosa vista en perfil
	Válvula ventosa vista en planta
	Válvula purgo vista en perfil
	Válvula purgo vista en planta

CONTENIDO:

PLANTA, CORTE Y CUADRO DE ACCESORIOS TANQUE DE ALMACENAMIENTO

OBSERVACIONES:

DIGITALIZACIÓN:

HEILLER BARRERA

PLANO:

2/3

ESCALA:

2/3

FECHA:

JULIO / 2024

ARCHIVO:

1-Tanque de almacenamiento.dwg